

INTRODUCCIÓN

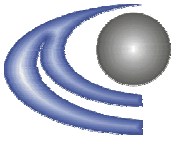
Extensible Cash® (o xCash®) es una suite de productos de última generación, que provee las siguientes aplicaciones:

- ▶ Aplicación de Cajas para el control integral de los flujos de valores de una empresa de servicios, ya sean éstos:
 - Recaudaciones
 - Pagos
 - Intercambio de valores
 - Ventas de intangibles
- ▶ Módulo xCash DTE para la emisión y control de Documentos Tributarios Electrónicos (DTEs), de acuerdo a la normativa vigente del Servicio de Impuestos Internos.
- ▶ Autorización y captura de los medios de pago más utilizados del mercado nacional, mediante el empleo de interfaces en línea del tipo Host to Host con las empresas autorizadoras, tales como:
 - Transbank, para tarjetas de crédito y/o débito bancarias.
 - Casas Comerciales, para las tarjetas de crédito de multitiendas, tales como, Ripley, Johnson's y otras.
 - Verificación de cheques versus centrales de riesgo como DicomEquifax.
- ▶ Soporte en línea para recaudaciones realizadas en canales externos.
- ▶ Soporte para recaudaciones diferidas realizadas mediante convenios PAC o recurrentes en instituciones financieras.
- ▶ Cuadratura, conciliación y contabilización de todas las operaciones cursadas con empresas externas, ya sean estas autorizadoras o canales de recaudación.

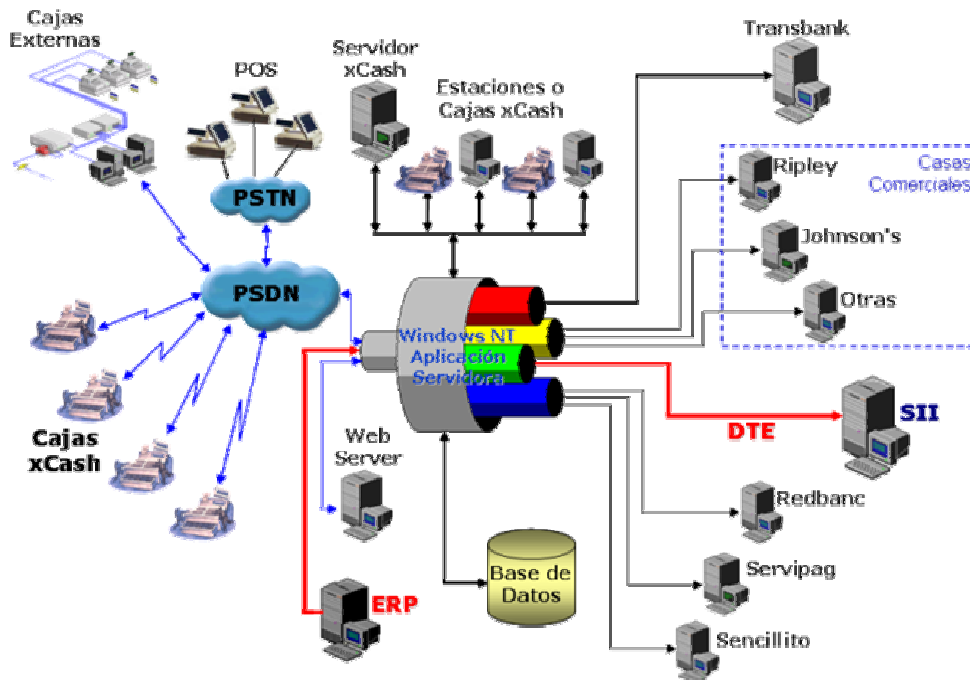


Las principales características se resumen en los siguientes tópicos:

- ▶ **Funcionalidad integral**, resuelve la problemática completa asociada al sistema de cajas.
- ▶ **Operación en línea y fuera de línea**, las estaciones clientes pueden operar stand-alone o en línea con el servidor central, según se defina en la configuración del sistema.
- ▶ **Extensible sin intervención del código**, es una característica única que posibilita configurar los documentos y medios de pagos, en forma paramétrica, lo que redundará en una fácil puesta en marcha y mantención del sistema, reduciendo los costos y tiempos por estos conceptos.
- ▶ **Interfaz de usuario**, xCash opera en la parte cliente bajo sistema operativo Windows, lo que redundará en una interfaz de operación amistosa.
- ▶ **Interfaz a otros sistemas**, mediante desarrollos ad-hoc, es posible integrar xCash con otros sistemas, normalmente para relacionar los sistemas internos, donde se mantienen las facturas de los clientes, así como también con sistemas administrativos o de cualquier otra índole.
- ▶ **Tecnología de última generación**, xCash opera en modalidad cliente/servidor, utilizando las últimas tecnologías disponibles.
- ▶ **Distribución automática de software**, los módulos clientes están implementados mediante tecnología ActiveX, en base a objetos incrustados en una página Web, por lo que la distribución de nuevas versiones de la aplicación-cliente se realiza en forma automática.



ARQUITECTURA DE XCASH



- ▶ **Caja.** Caja de servicios (financieros) de recaudación y pago. Esta aplicación de cajas permite controlar de manera integral la totalidad de los flujos de valores de una empresa de servicios, ya sean estos pagos, intercambios y/o recaudaciones, los que se definen de manera completamente paramétrica en el servidor central para su uso inmediato en la red de área amplia de estaciones.
- ▶ **Medios de Pago Electrónicos.** En el ámbito de los medios de pago electrónicos, xCash posee una serie de módulos para utilizar tanto desde nuestro aplicativo de cajas, como desde otras aplicaciones de la compañía (Tiendas, IVR, Internet, etc.). Los siguientes son los módulos de autorización y captura de operaciones financieras basadas en las tarjetas de crédito de:
 - Transbank
 - Ripley
 - Johnson's
 - DIN
 - Paris
 - Nueva Jumbo Más
 - Hites
- ▶ **Verificación de Cheques.** Módulo que permite verificar los cheques bancarios directamente contra la central de riesgos DicomEquifax.
- ▶ **DTE.** Módulo que permite la emisión de documentos tributarios electrónicos, en línea o batch (por lotes) desde los procesos de facturación de la compañía, de acuerdo a la resolución respectiva emitida por el Servicio de Impuestos Internos.
- ▶ **Conciliación Genérica.** Módulo orientado a la cuadratura, conciliación y contabilización de las operaciones efectuadas con empresas externas a la compañía, como son las diversas tarjetas de crédito, tarjetas de débito, las recaudaciones de cuentas y ventas de tarjetas prepagadas en canales externos.
- ▶ **Recaudaciones Externas.** Módulo que permite la interconexión de la compañía a redes externas de recaudación, para la consulta de cuentas y el pago de las mismas.
- ▶ **Monitoreo y Alarmas.** Módulo orientado a la detección, registro, publicación y escalamiento de los eventos de sistemas, aplicaciones y del negocio, que se decidan controlar.

Computación y Comunicaciones S.A.

Lorenzo Gotuzzo 124 Of. 1500, Santiago Chile

Teléfono: (562) 696-9221 Fax: (562) 696-7812 Email: contacto@cyc.cl